

ROCKHEAD

Ursprung & Ziele

- Der RockHead ist ein gemeinsames Gravelbike-Projekt der Marketing-Gesellschaft Oberlausitz-Niederschlesien mbH (MGO) und des Tourismusverbands Sächsische Schweiz e.V. (TVSSW).
- Entwicklung eines Angebots, um die Chance der steigenden Nachfrage im Gravel-/Mountainbike-Segment zu nutzen - Sachsen möchte MTB-Reiseland Nr. 1 werden
- Entwicklung einer naturnahen, regionsübergreifenden Streckenführung auf Bestandswegen, ohne Investitionen in neue Streckenverläufe
- Gezielte Lenkung von Radfahrern durch unsere Wälder und Reduzierung der Nutzung des Wanderwegenetzes

Was macht den RockHead aus?



rund 300 km Rundtour durch die Sächsische Schweiz und Oberlausitz



mehr als 4.500 Höhenmeter



47% Schotter-, Wald- und Naturwege, 18% Straßenbelag (Betonplatten), 35% Asphalt



geplant sind Verbindungswege zwischen Streckenabschnitten für kleinere Rundwege bzw. Abkürzungen, sogenannte Loops



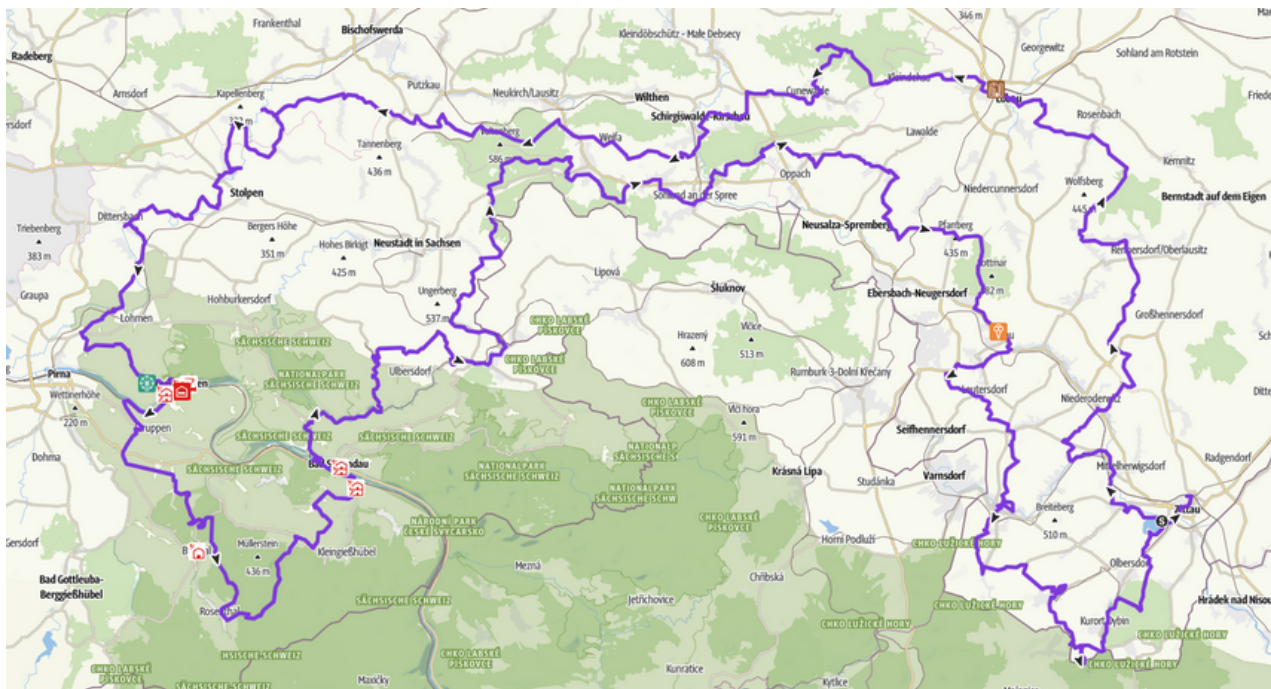
es ist keine Beschilderung geplant - die Streckenführung erfolgt nur digital
Vorteil: schnelle Anpassung bei Sperrungen, Forstarbeiten u.ä.

Routeninfos

- Einstieg überall möglich
- Etappenaufteilung mit Orten, die durch ihre ÖPNV-Anbindung gut als Start- und Endpunkte empfohlen werden können
- wichtigste Anbindungen: Bad Schandau, Sebnitz, Neustadt i.Sa., Stolpen, Pirna, Stadt Wehlen, Zittau, Großschönau, Eibau, Neukirch, Bischofswerda, Löbau
- Einstieg auch aus dem Großraum Dresden sowie Görlitz mit Zubringerrouen geplant

Streckenverlauf

Stand: Mitte März 2024



Den aktuellen Routenverlauf finden Sie hier auf OutdoorActive.



(nur für interne Zwecke, Sie erhalten die finale Route von uns nach dem Abschluss der Abstimmung mit den zuständigen Behörden & Partnern)

Zielgruppen

Erlebnisorientierte und sportliche

Aktivurlauber, unterwegs mit Gravel- und Mountainbike, sind

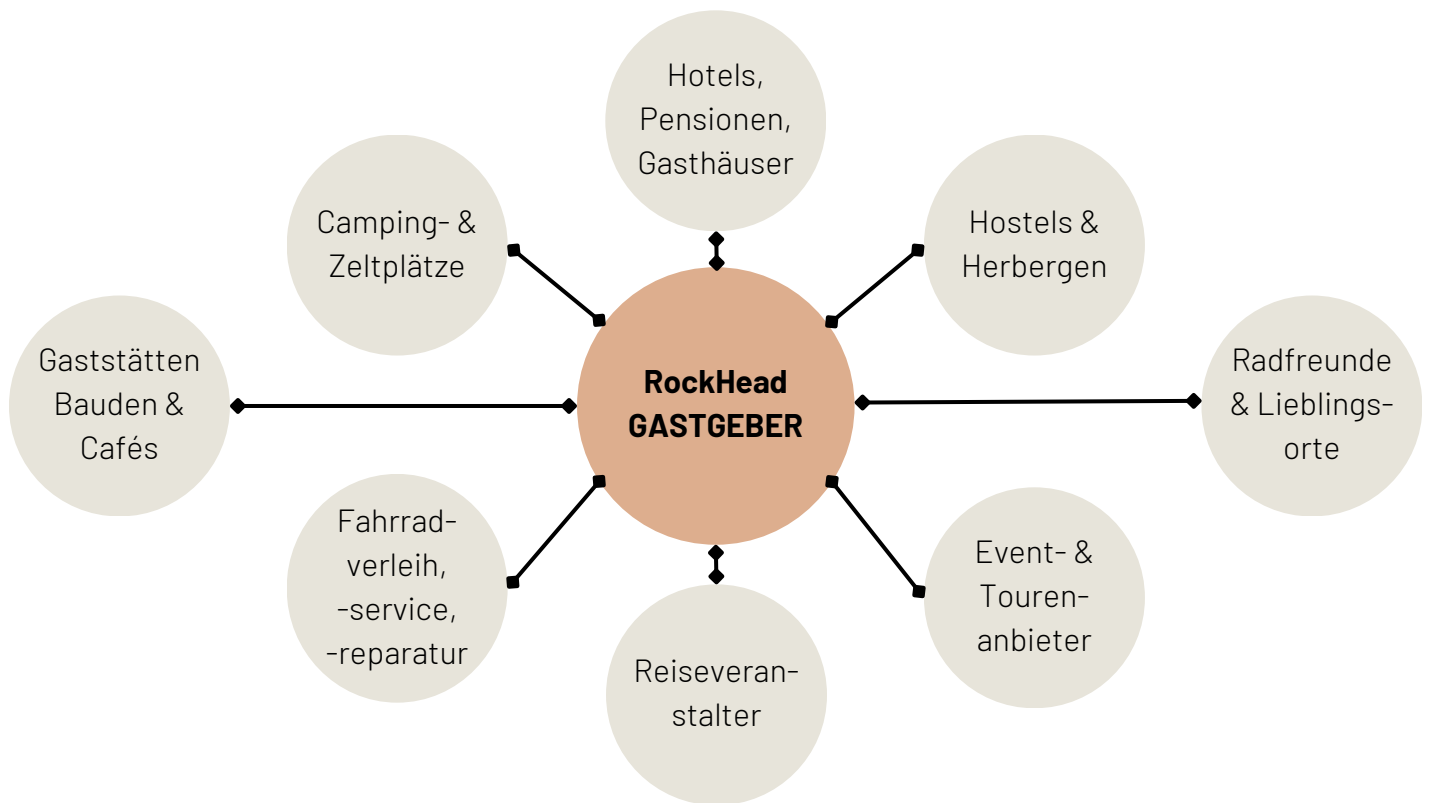
- meist männlich
- ø ca. 43 Jahre
- gern zu zweit unterwegs (Freunde/Partner:in), auch in Gruppen
- naturnah, individuell, auf der Suche nach Abenteuer und Herausforderungen

Zielländer: Deutschland, Polen & Tschechien

weitere Zielgruppe: Familien mit älteren Kindern




Welche Partner suchen wir?



RockHead-Gravelbiker sollen radfreundliche Servicequalität und entsprechende Angebote in unseren beiden Regionen erleben können. Hierfür gibt es für die Unterkunftsbetriebe Kriterien, die erfüllt werden müssen bzw. können, um RockHead-Gastgeber zu werden.

Welche Kriterien müssen Sie erfüllen?

- Ein Herz für Gravelbiker 
- Keine Mindestaufenthaltsdauer
- Abschließbarer, überdachter Raum zum Abstellen der Räder
- Fahrradservice-Ecke mit den wichtigsten Werkzeugen für einfache Reparaturen
- Waschecke fürs Rad mit Putzmittel, Bürsten und Schwämmen
- Trockenmöglichkeit für Kleidung
- Frühstück, eine Frühstücksoption im nahen Umfeld oder eine Kochgelegenheit mit Hinweis zur nächsten Einkaufsmöglichkeit
- Infos zur nächsten Fahrradwerkstatt
- Auskunft und Wissen zum RockHead und seinem Verlauf (mindestens eine Etappe vor und nach Ihrer Unterkunft)
- Infos zur Region, insbesondere zu Radtouren und zu Bahn-, Bus- und Fährangeboten
- Kostenloses WLAN und Handylademöglichkeit
- Bis zu rund 5 km von der Strecke entfernt

Welche Services kann ich darüber hinaus anbieten?

- Einen eigenen Radverleih oder eine Kooperation mit einem Radverleih in der Umgebung
- Tourenverpflegung für den nächsten Radeltag
- Möglichkeit zur späten Abreise und eine Duschkmöglichkeit am Abreisetag
- Hilfsangebot bei Pannen (bspw. Taxitransfer, Anruf Pannenhilfe)
- Eigene ausgearbeitete Tagestouren
- Geführte Touren – mit eigenem Personal oder in Kooperation mit Partnern
- Infos zu aktuellen Sperrungen auf der Strecke, allgemeinem Verkehr und Wetter
- Animation der Gäste zu einer umweltfreundlichen An- und Abreise per ÖPNV und Infos zur Fahrradmitnahme in Zügen, Bussen und ggf. Fahrradbussen
- Gepäcktransfer
- E-Bike-Lademöglichkeit
- Wäscheservice zum Reinigen der Radlerkleidung (gegen Gebühr)
- Vertrieb des RockHead Starterpakets

Preise für die Marketingkooperation

Beherbergungsunternehmen - mit einer Kapazität von bis zu 8 Betten - mit einer Kapazität ab 9 Betten	180,00 € 240,00 € zzgl. 6,00 € pro Bett – max. 540,00 €
Campingplätze (Jugend-) Herbergen, Hostels	180,00 € 240,00 €
Gastronomie ohne Beherbergungsangebot	180,00 €
Agenturen, Reiseveranstalter	360,00 €
Freizeiteinrichtungen, Radverleihstationen, Werkstätten	180,00 €

**ordentliche
Mitglieder des
TVSSW erhalten
25% Rabatt**

Die Preise verstehen sich zzgl. MwSt. und werden jährlich fällig. Die Teilnahme an der Marketingkooperation ist unbefristet.

Welche Leistungen erhalten Sie als RockHead-Partner?

- Ausführliche Darstellung und Verlinkung Ihrer Unterkunft auf der RockHead Website
- Verlinkung zur Unterkunftsübersicht in den RockHead-Printmedien
- Logo-Nutzung für Ihre Website und Werbemittel
- Bereitstellung von Bild- und Videomaterial für die eigene Werbung
- Austausch und Mitarbeit im Arbeitskreis RockHead und damit die Teilnahmemöglichkeit zur weiteren gemeinsamen Produktentwicklung
- Marketingmaßnahmen rund um den RockHead durch die MGO und den TVSSW
- Möglichkeit zur Zusammenarbeit, z.B. bei Presse- oder Bloggerreisen
- Markierung mit RockHead-Logo im Online-Gastgeberverzeichnis der MGO bzw. des TVSSW
- Optional:
 - Online-Buchbarkeit Ihrer Unterkunft über die Buchungsservices der MGO bzw. des TVSSW je nach Region zu den bekannten Bedingungen, wenn gewünscht
 - Online-Buchbarkeit Ihrer Rad-Pakete über die Buchungsservices der MGO bzw. des TVSSW je nach Region zu den bekannten Bedingungen, wenn gewünscht

FAQ



Was ist, wenn ich bereits Mitglied im TVSSW bin?

Die Marketingkooperation ist eine zusätzliche Aktion für die Entwicklung des Radtourismus. Allen ordentlichen Mitgliedern des TVSSW wird ein Rabatt von 25% auf den Beitrag der Marketingkooperation gewährt.

Welche Rechte und Pflichten entstehen?

Sie können an allen Marketingmaßnahmen des Projektes teilnehmen und werden eng in alle Maßnahmen eingebunden. Das Projekt lebt vom Miteinander aller Partner. Deshalb ist es wichtig, dass sich jeder Partner aktiv beteiligt und sein eigenes Angebot auf die Bedürfnisse der Gäste anpasst. Lassen Sie sich gern von den Kann-Kriterien inspirieren. Weitere kreative Ideen sind immer willkommen.



Mit wem wird der Vertrag geschlossen?

Die Marketingkooperation wird für Partner aus der Sächsischen Schweiz mit dem TVSSW, für Partner aus der Oberlausitz mit der MGO geschlossen und Rechnungen werden ebenfalls entsprechend gestellt.